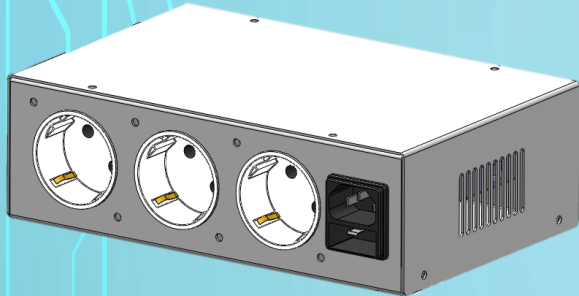


AC AUTO ON OFF – ESD CHECKER

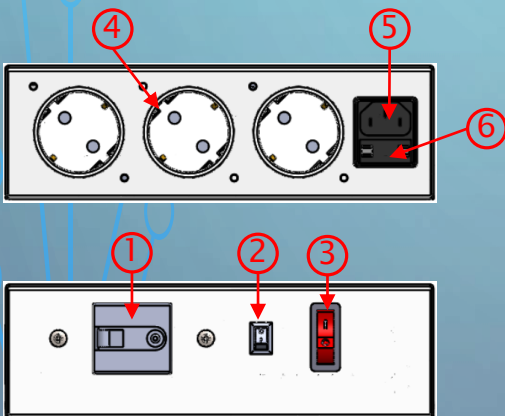


1. Giới thiệu chung

- Kiểm soát việc đeo và sử dụng vòng đeo tay tĩnh điện của công nhân.
- Đóng cắt nguồn điện AC có kiểm soát thông qua tĩnh điện.
- Kết nối với ESD Checker để điều khiển nguồn AC.
- Tiết kiệm năng lượng và đóng cắt thông minh.

2. Cài đặt

- Cố định hộp vào vị trí cần sử dụng
- Kết nối dây cấp nguồn điện AC.
- Cắm các thiết bị cần sử dụng vào cổng AC outlet (3 slot).
- Kết nối hộp với hệ thống tiếp địa của nhà máy.
- Kết nối với ESD checker thông qua dây cáp.
- Bật công tắc để bắt đầu sử dụng.



3. Hoạt động

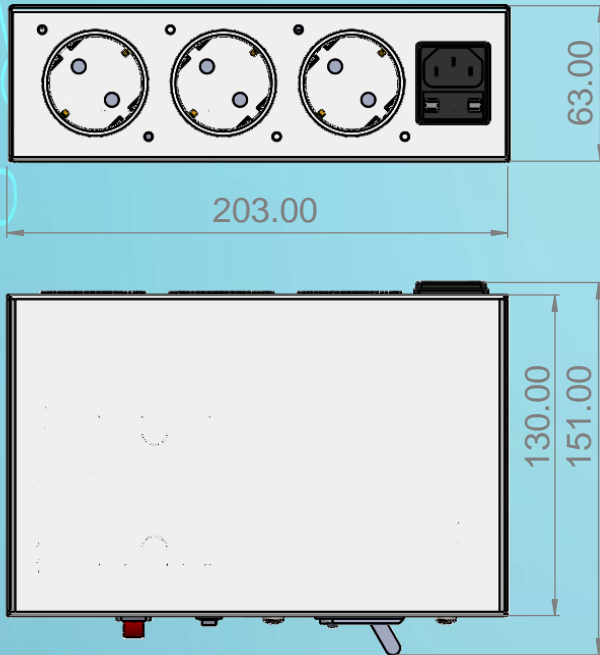
- Công nhân đeo vòng đeo tay khi vào vị trí làm việc.
- Khi muốn sử dụng các thiết bị trên dây chuyền sản xuất, công nhân cắm đầu jack của dây đeo tay vào đầu nối trên hộp ESD checker.
- Sau khi kết nối đúng, hộp sẽ cung cấp điện ra 3 cổng AC inlet, lúc này công nhân có thể sử dụng thiết bị.
- Khi không có nhu cầu sử dụng hoặc rời khỏi vị trí, rút vòng đeo tay ra khỏi hộp, điện AC outlet sẽ được cắt.

4. Cấu tạo

- 1 ELCB LS 15A 30mA
- 2 Alarm Speaker
- 3 Power Switch
- 4 AC Outlet
- 5 AC Inlet
- 6 Fuse

AC AUTO ON OFF – ESD CHECKER

5. Thông số kỹ thuật



Kích thước tổng thể	203 x 151 x 63 mm
Điện áp đầu vào (INPUT)	220VAC/50Hz
Điện áp đầu ra (OUTPUT)	220VAC/50Hz
Fuse	15A
Điện áp dò (Surge)	< 5V
Điện áp chống giật	30 mA
Thời gian ngắt	< 0.03 s
SSR Relay	40A / AC

6. Điều kiện làm việc

- Số lần đóng cắt: 10000 lần.
- Nhiệt độ làm việc: 0 ÷ 90°C.